

2016

enablis

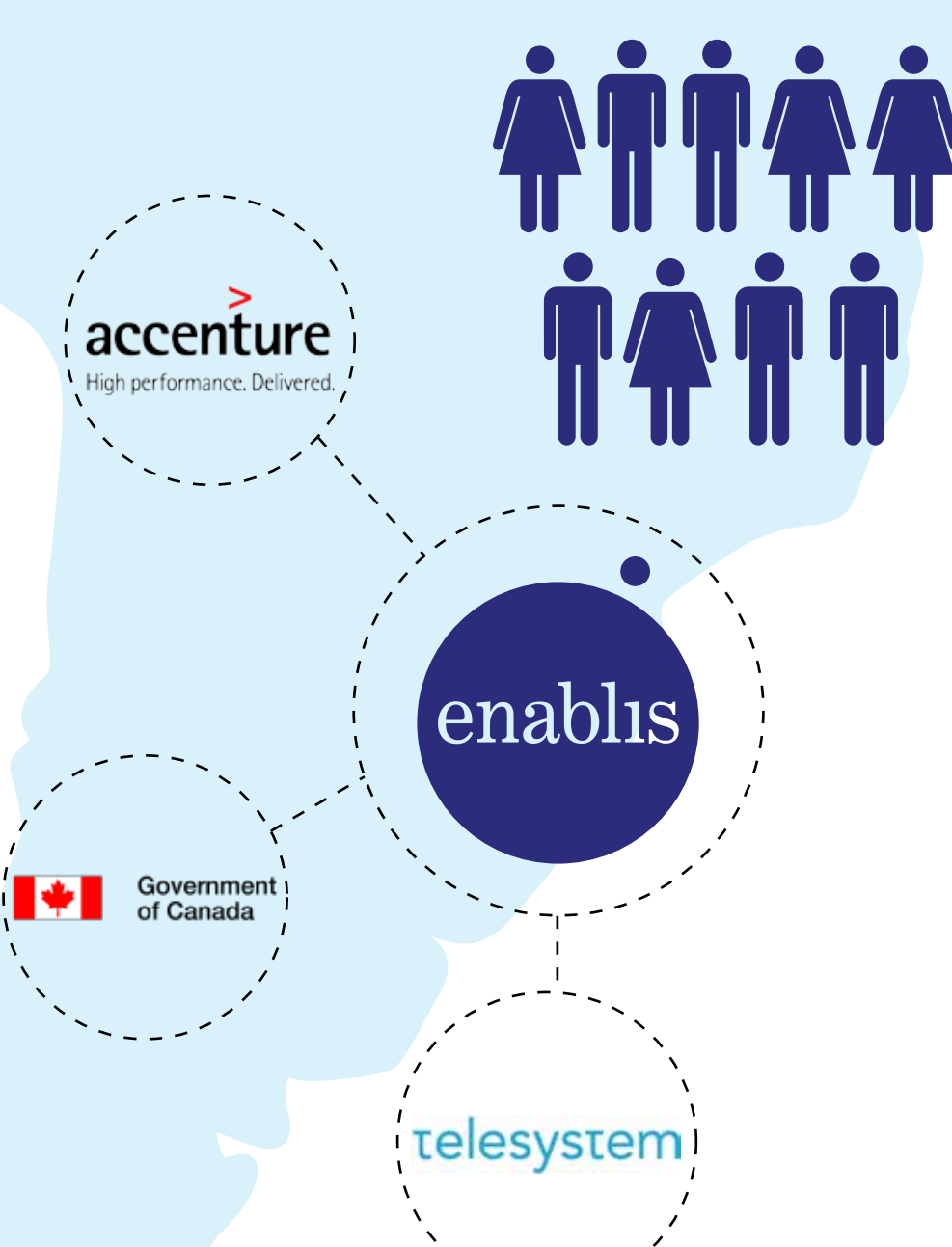
Empowering ideas.
Empowering people.



¿QUÉ ES ENABLIS?

ENABLIS ARGENTINA ES EL PRIMER CAPÍTULO DE ENABLIS ENTREPRENEURIAL NETWORK EN AMÉRICA LATINA, UNA ONG GLOBAL CREADA EN LA CUMBRE DEL G8 EN 2002 POR TELESYSTEM, ACCENTURE Y EL GOBIERNO DE CANADÁ, CON LA INTENCIÓN DE GENERAR UN NUEVO MODELO DE DESARROLLO ECONÓMICO BASADO EN EL APOYO A EMPRENDEDORES.

DESDE SUS COMIENZOS EN ÁFRICA Y CON LA APERTURA DE SU SEDE EN BUENOS AIRES EN 2011 Y EN CÓRDOBA EN 2014, ENABLIS HA AYUDADO A TRAVÉS DE SUS PROGRAMAS Y BENEFICIOS AL DESARROLLO DE MÁS DE 2.500 EMPRENDEDORES ALREDEDOR DEL MUNDO.



PROPUESTA DE VALOR



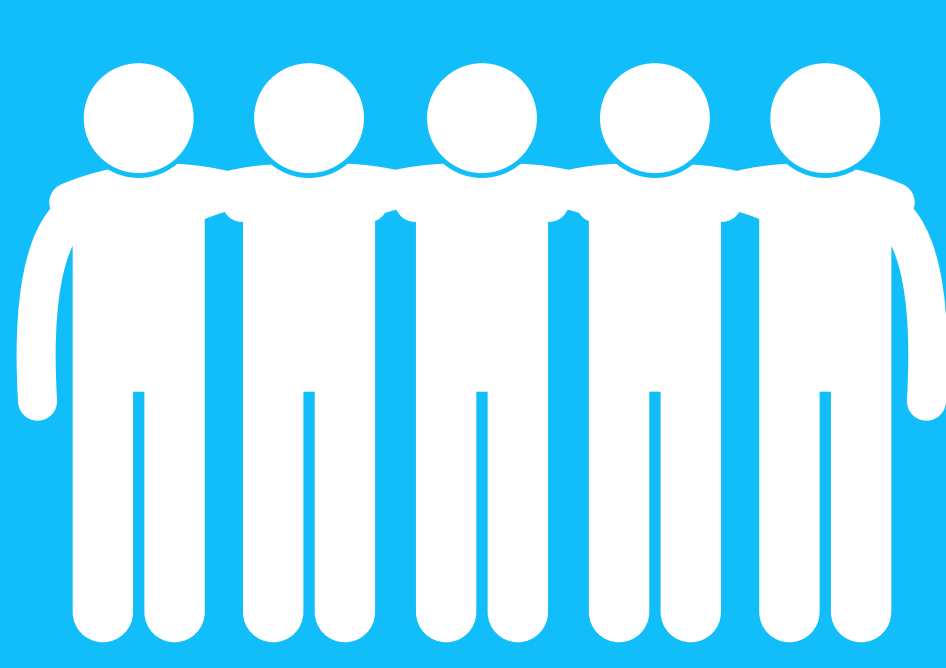
INTEGRAR UNA **COMUNIDAD GLOBAL** DE EMPRENDEDORES DONDE FLUYEN LOS CONTACTOS, LAS OPORTUNIDADES DE APRENDIZAJE Y CRECIMIENTO NO SÓLO PROFESIONAL SINO TAMBIÉN PERSONAL, Y DONDE PODAMOS, TODOS JUNTOS, GENERAR UN IMPACTO POSITIVO EN NUESTRAS SOCIEDADES.

¿QUÉ ES EL ENABLIS ENTREPRENEUR DEVELOPMENT PROGRAM?

ES UN PROGRAMA INTENSIVO DE 12 MESES DE DURACIÓN PARA EMPRENDEDORES CON EMPRESAS EN MARCHA. ESTE PROGRAMA TE PERMITIRÁ DESARROLLARTE COMO LÍDER DE TU NEGOCIO, POTENCIAR TU EMPRENDIMIENTO E INTEGRAR UNA COMUNIDAD GLOBAL DE EMPRENDEDORES.

¿QUÉ INCLUYE?

HERRAMIENTAS PARA TU DESARROLLO PERSONAL COMO EMPRENDEDOR



- E-CIRCLES

Formarás parte de un grupo auto-gestionado de emprendedores que se reunirá mensualmente, donde compartirás experiencias, conocimientos y desafíos en un ambiente de total confidencialidad, y donde te beneficiarás tanto a nivel profesional como personal.

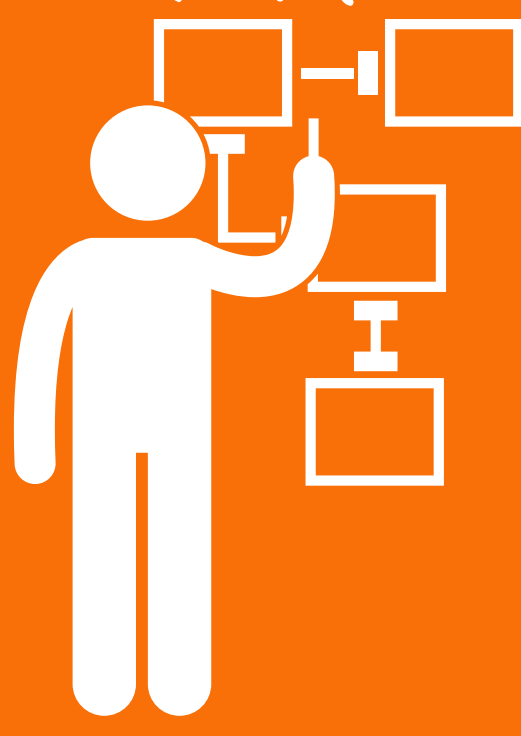


Recibirás entrenamientos referentes a la metodología y al desarrollo de habilidades específicas como manejo de emociones y escucha activa. También contarás con el apoyo de coaches que colaboran con el éxito de estos grupos.

- NETWORKING

Participarás de eventos de networking exclusivos para miembros con temáticas y speakers de interés, donde podrás ampliar tu red de contactos, conociendo otros emprendedores que no integran la red, potenciales clientes, inversores proveedores o socios.

HERRAMIENTAS PARA EL DESARROLLO PROFESIONAL DE TU NEGOCIO



- ROADMAPS ESTRATÉGICOS

Realizarás un plan de acción estratégico individual de la mano de un coach experto en desarrollo emprendedor para detectar problemáticas y prioridades de acción para tu emprendimiento. Semestralmente, en un encuentro personal, revisarás dicho plan junto al coach a modo de seguimiento de tu proyecto.

- MENTORÍAS

Contarás con el apoyo, consejo y guía de mentores para tu desarrollo como emprendedor y líder de tu negocio. Nuestros mentores son profesionales emprendedores argentinos exitosos que pertenecen a la comunidad enablis que desean compartir sus experiencias con nuevas camadas para colaborar en el desarrollo y potenciación de sus negocios. Realizarán encuentros presenciales y/o virtuales mensualmente para el trabajo en conjunto.

- CAPACITACIÓN

Tendrás acceso a capacitación presencial o virtual de contenidos prácticos sobre temáticas de interés para tu emprendimiento como: estrategia, marketing, finanzas, legales, entre otros.

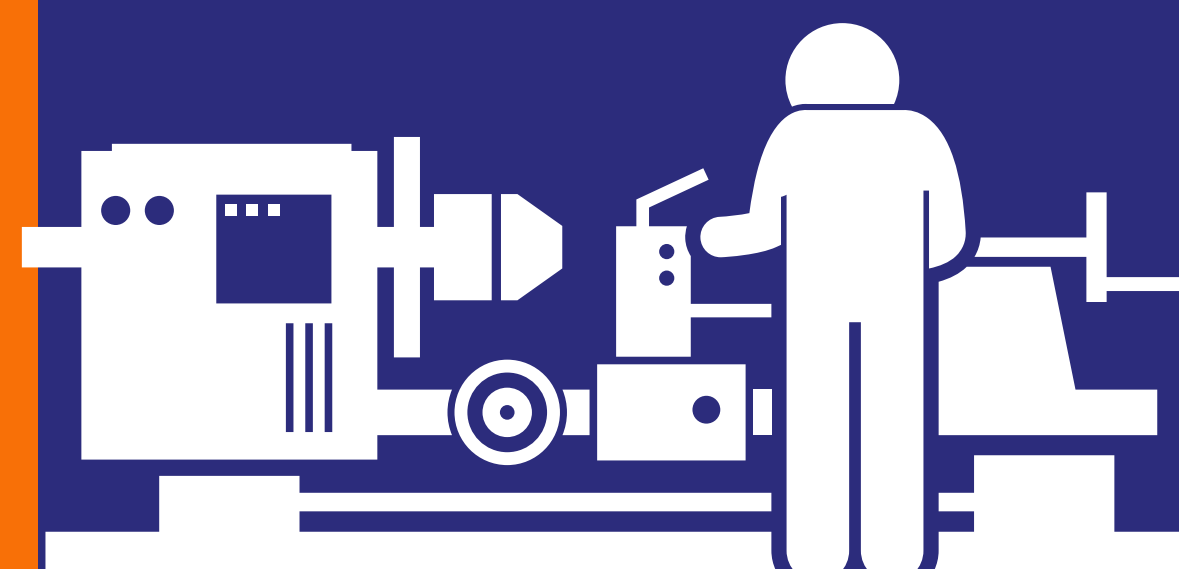


ALIANZAS ESTRATÉGICAS PARA MIEMBROS ENABLIS



- ACCENTURE: CLÍNICAS DE TRABAJO CON CONSULTORES

Podrás acceder a clínicas de trabajo conducidas por empleados voluntarios de accenture, empresa líder en consultoría de negocios, con el fin de asesorarte en temáticas específicas para el desarrollo de tu negocio: legales, financieras, management, comunicación, recursos humanos, entre otras.



- DESCUENTOS EN SERVICIOS PARA EMPRENDEDORES:

Podrás acceder a diferentes descuentos de nuestra red de proveedores de servicios a emprendedores como ser: entrenamientos y cursos, diseño gráfico, imprenta, etc.

¿CUÁLES SON LOS REQUISITOS PARA SUMARTE AL ENABLIS ENTREPRENEUR DEVELOPMENT PROGRAM?

- 1 QUE TENGAS UN NEGOCIO (NO UNIPERSONAL) EN CUALQUIER INDUSTRIA, CON ALGUNA FORMA LEGAL Y MÁS DE 12 MESES DE OPERACIÓN EN EL MERCADO, CON FACTURACIÓN Y CLIENTES Y POTENCIAL DE CRECIMIENTO Y DE GENERACIÓN DE EMPLEO (EXCLUYENTE).
- 2 QUE BRINDES VOLUNTARIAMENTE 4 HORAS MENSUALES DE TU TIEMPO PARA SOPORTE DE OTROS EMPRENDEDORES DE LA RED.
- 3 QUE CUMPLAS CON TODOS LOS ENTRENAMIENTOS Y PROGRAMAS ESPECÍFICOS DE ESTA ETAPA.



¡SÍ! CUMPLO
CON LOS REQUISITOS

COMPLETÁ EL APPLICATION FORM ONLINE:

[HTTP://BIT.LY/1BZGXDH.](http://bit.ly/1BZGXDH)

ACTUALMENTE
NO CUMPLO CON LOS
REQUISITOS

QUIERO RECIBIR INFORMACIÓN DE ENABLIS
COMPLETA TUS DATOS PARA RECIBIR EL
NEWSLETTER:

[HTTP://BIT.LY/17YW9JU](http://bit.ly/17YW9JU)